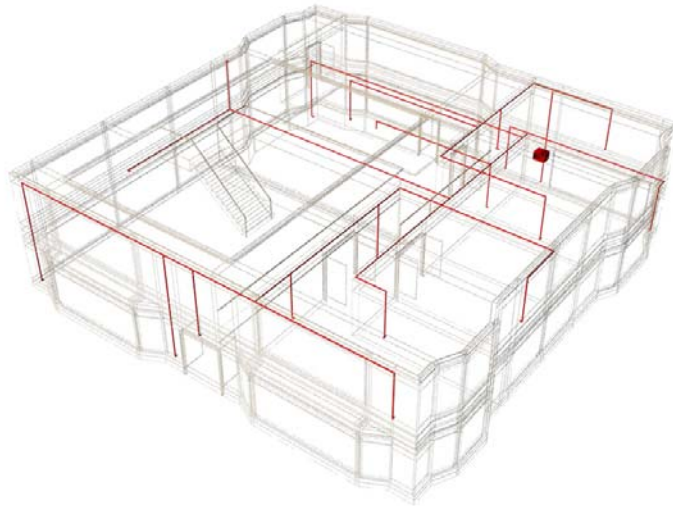




D I G I T A L L I N E B I Z[®]
T E C H N O L O G Y F O R H O M E & B U S I N E S S

Domótica | Información técnica para su planeamiento e implementación



www.digitallinebiz.com / info@digitallinebiz.com

Domótica | Topología de conexión y disponibilidad de cañerías

El diseño topológico centralizado de la domótica requiere un armario o tablero, disponibilidad de cañerías, componentes de cableado y equipamiento de electrónica.

La tecnología de domótica de topología centralizada requiere una instalación eléctrica que difiere de la tradicional en que la alimentación eléctrica se conecta a los dispositivos de control domótico y no directamente a las llaves de punto o luces.

El esquema centralizado sigue el concepto de topología en estrella, que requiere llegar con ductos desde el tablero hasta cada una de las bocas de techo o pared que se desee domotizar.

Para ejemplificar este concepto podemos decir que si queremos comandar la iluminaria del living con domótica necesitaremos disponer de un ducto que nos vincule las bocas del living con el tablero central. Lo mismo sucede con las llaves y pulsadores que participan en la topología, estos deben tener un ducto que los comunique con el tablero.

La cañería que vincula el tablero con los distintos ambientes del proyecto transportará cables de alta o baja tensión los cuales no deben mezclarse. Es decir, si un ducto contiene un cable de alta tensión no podrá contener otros de baja tensión. Los cables de alta tensión transportan 220V y los de baja tensión transportan 12V/24V.

El tamaño de la cañería puede variar en algunos tramos donde la cantidad de cables a albergar puede ser mayor debido a la cantidad de luces o dispositivos a controlar.

Generalmente no todos los tomacorrientes son incluidos en los controles inteligentes dada la necesidad de disponer de electricidad de forma continua.